

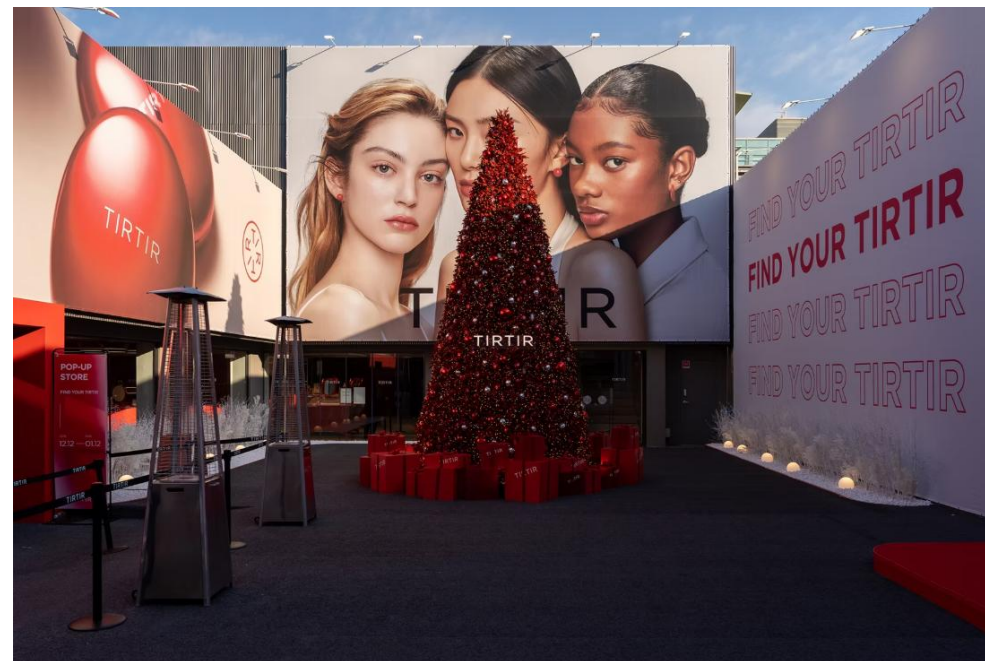


韓国「聖水」ポップアップストア出店のご案内

世界を席巻するK-カルチャーの中心地ソウル  
今、世界中のブランドが  
テストマーケティングの場として選ぶ  
アジアで最も「熱い」マーケットとして  
「聖水(ソンス)」が注目されています。

- ✓ **トレンドの発信地**  
聖水は「ポップアップの聖地」として定着  
トレンドの集まる場として高い注目を集めています
- ✓ **圧倒的な拡散力**  
現地SNSユーザーの熱で大きな拡散が生まれます
- ✓ **日本ブランドへの高い関心**  
日本の文化・食・ファッションが注目を集めブームに  
若者だけでなく大人世代にも広がっています

日本でしか買えない  
アイテムへの注目度も高い



## 韓国でのPOPUPを実現するためには、さまざまな課題があります



### 交渉と契約

言語や現地出張対応の壁。現地不動産や会場との複雑な契約交渉、許可取得のハードルと商習慣の違いによるハードルがあります。



### クオリティ管理

日本の品質基準を現地で再現する難しさ。施工ミスやスケジュール遅延、デザイン意図の齟齬が発生する可能性があります。



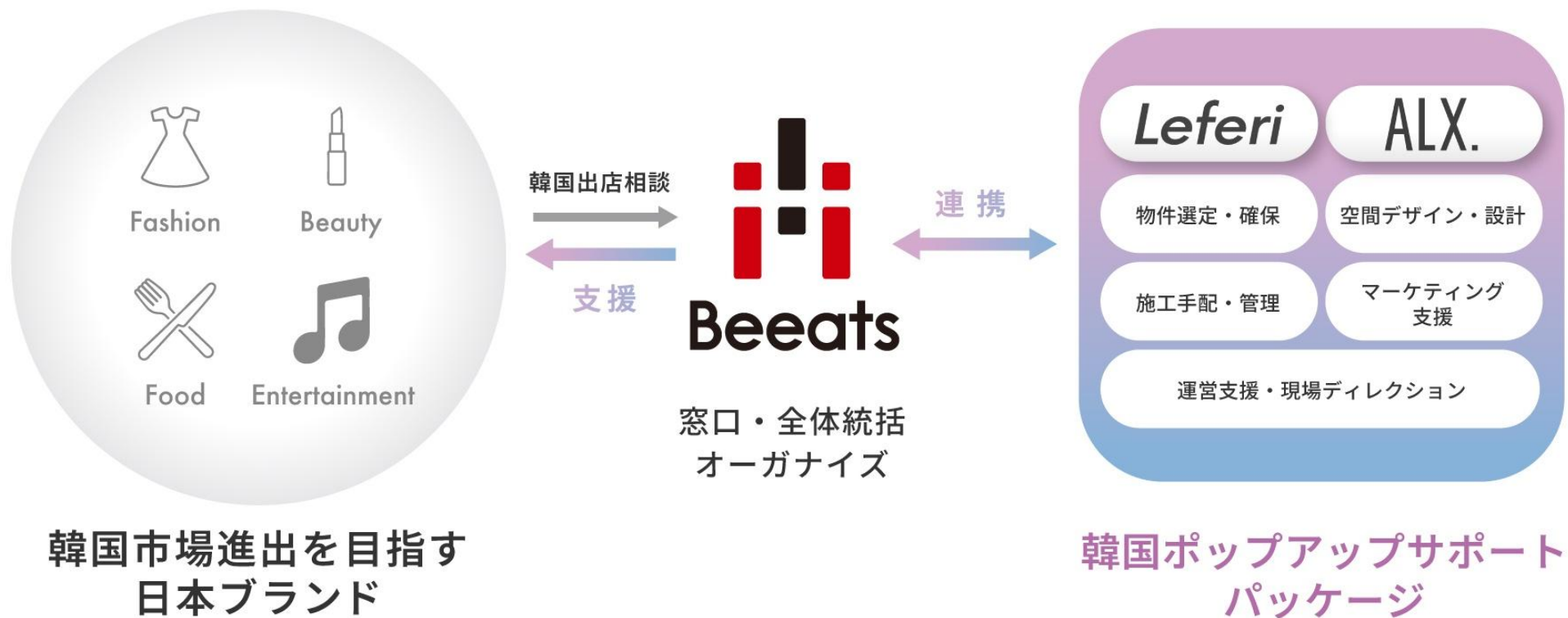
### マーケ対応

OOHなどのメディア連携やSNS戦略などPOPUP出店の際に不可欠な現地でのマーケティング施策の対策が難しい側面があります。



ビーツは場所確保から施工・運営・PRまでトータルサポートを提供し  
韓国進出時の課題解決をサポートします

強力な韓国企業とのパートナーシップを構築し、  
日本企業の韓国でのポップアップストア出店に伴走します



※ビーツは韓国最大級のビューティMCN「Leferi」、空間デザイン会社「ALX Design」と業務提携しています。

韓国聖水(ソンス)でPOPUPを出店したい日本企業・ブランド様に向けて  
物件選定・デザイン・施工・マーケティング支援・運営(スタッフ対応)まで提供します

01

物件選定



ご要望に合わせて主に4つの  
スペースから出店場所を選定します

02

デザイン・施工



ブランドの世界観を再現する  
空間デザイン・施工を行います

03

マーケティング



集客強化・話題かのためのOOHや  
インフルエンサー施策などのPRを  
ご提案します

04

運営(人材)



POPUP開催時のスタッフ対応など  
現地人材の手配・管理を行います※

※聖水以外のエリアのご提案も可能です。詳細はご相談ください。

※運営についてはファッション・ビューティー業界の店舗運営で豊富な実績を持つ「ワールド・モード・ホールディングス(WMH)」と連携して支援いたします。  
ビーツは2024年からWMHと業務提携しています。

# MOUSSY HYUNDAI SEOUL POPOP STORE

「MOUSSY」と韓国ブランド「INSILENCE」のコラボPOPUPを韓国最大級の複合施設THE HYUNDAI SEOULで実施。  
企画段階からビーツが関わり、コラボを実現。  
空間デザイン・施工・集客プロモーションまでビーツがトータルサポートしています。

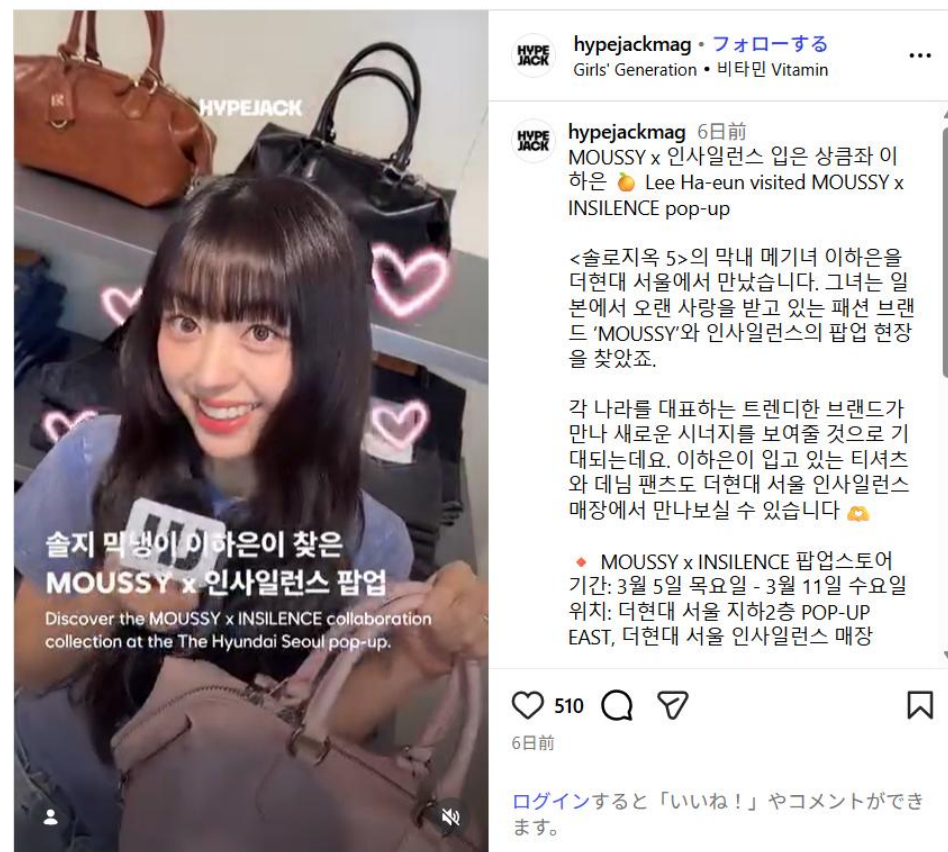
- ・日程:2026年3月5日(木)~3月11日(水)
- ・場所:THE HYUNDAI SEOUL B2F 'EAST'
- ・2ブランドのコラボ商品も展開



# MOUSSY HYUNDAI SEOUL POPOP STORE

## プロモーション実施内容

- ✓ 韓国・日本インフルエンサーのPR投稿による認知拡大・集客強化
- ✓ メディアの取材誘致





※掲載の物件情報は一例であり、空き状況は常に変動いたします。  
 また、実施時期やプラン内容により費用が異なりますので、詳細については個別にお問い合わせください。

展開規模・ブランドとの親和性を踏まえ聖水のポップアップスペースをご提案いたします

## Location A

# XYZ SEOUL



- ✓ メイン通りにあるため人のアクセスが最も多い
- ✓ 多くのブランドがPOPUP出店場所として選ぶ人気スポット
- ✓ OOHスペースも併用することでインパクトのある展開が可能

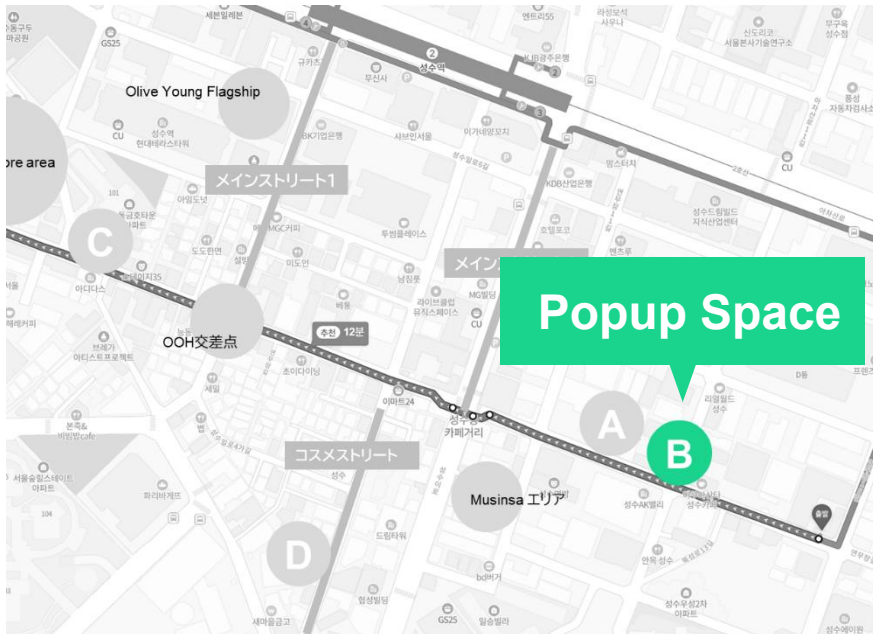


※掲載の物件情報は一例であり、空き状況は常に変動いたします。  
また、実施時期やプラン内容により費用が異なりますので、詳細については個別にお問い合わせください。

## Location B

# Popup Space B

- ✓ XYZSEOULの隣という好立地
- ✓ 2026年11月から2区画を  
レンタルスペースとして提供開始予定

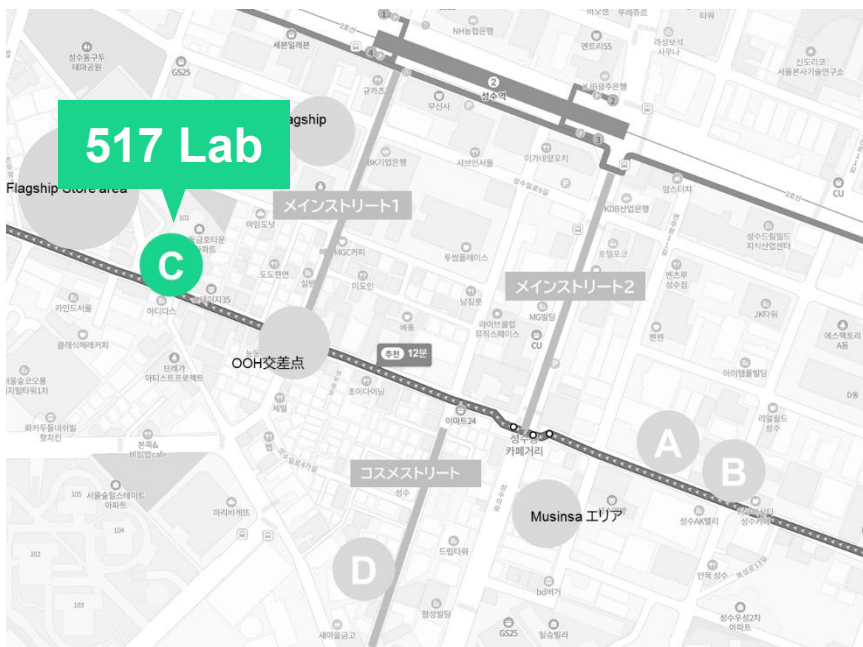


※掲載の物件情報は一例であり、空き状況は常に変動いたします。  
また、実施時期やプラン内容により費用が異なりますので、詳細については個別にお問い合わせください。

## Location C

# 517 Lab

- ✓ OOH交差点からフラッグシップエリアに向かうメインストリート沿いに立地
- ✓ カフェと連動した小型POPUPが可能

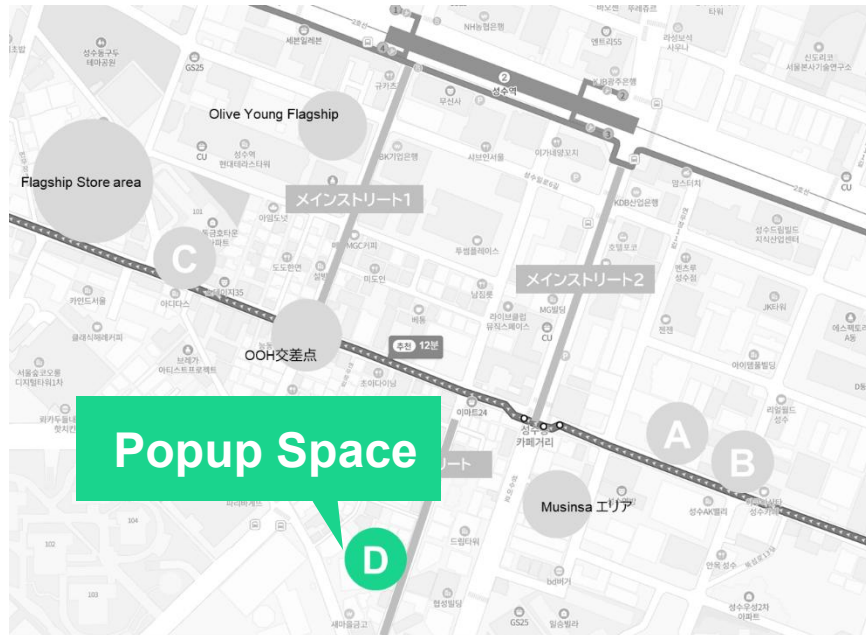


※掲載の物件情報は一例であり、空き状況は常に変動いたします。  
また、実施時期やプラン内容により費用が異なりますので、詳細については個別にお問い合わせください。

Location D

# Popup Space D

- ✓ コスメストリートの奥に立地
- ✓ 認知度・集客力のあるブランドの展開に向いている
- ✓ 過去アディダスがPOPUPを出店



※掲載の物件情報は一例であり、空き状況は常に変動いたします。  
また、実施時期やプラン内容により費用が異なりますので、詳細については個別にお問い合わせください。

ビーツは数々の韓国ブランドの日本進出POPUPの空間づくりをサポート  
ブランドの想いを形にするクリエイティブ・ディレクションを強みとしています

### 2026年4月開催:約2.1万人が来場した「K-Beauty セレクトストア」

韓国企業(ALX)と連携し、日韓の素材・規格・ルールの違いをクリアしつつ、日本の環境に合わせてブランドの世界観を再現しました  
[https://www.beats.co.jp/case\\_study/popup63/](https://www.beats.co.jp/case_study/popup63/)



# Leferi日本初上陸プロジェクト:K-Beautyセレクトストア「1% SELECT STORE TOKYO」を開催



# ALX.

「ALX Design」は、  
Leferiの子会社であり、「AMUSE」、  
「TIRTIR」など韓国ビューティー業界  
を代表するトップブランドのフラッグ  
シップストアやポップアップ空間の  
デザインを担当してきた空間クリエイ  
ティブ専門企業です。



韓国ビューティインフルエンサー最大手MCN Leferi(レフェリ)のほか、  
さまざまな日韓ブランドのPRを手掛ける株式会社CiEIと業務提携しています  
ご要望、ご予算に応じて最適なマーケティングプランをご提案します

### インフルエンサーPR施策



### 日韓タレントPR施策



### OOH広告出稿

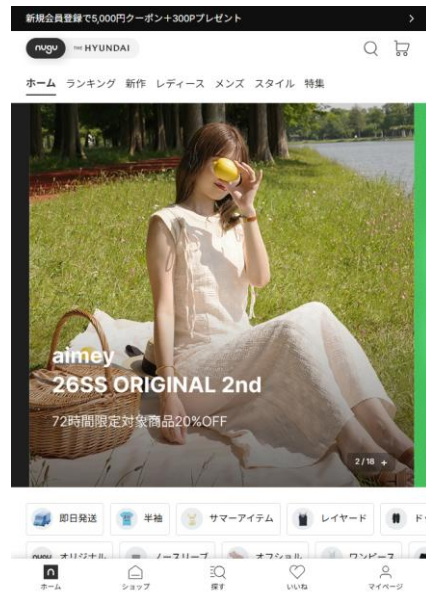


### POPUP運営支援



日韓のエンタメ関連、タレント等のキャスティング対応も可能です。詳細はご相談ください。

## mediquitous CBO 兼 nugu JP代表 パク・ハミン氏



日本のZ世代に絶大な人気を誇る韓国発のファッションECサイト「nugu」の代表。施工会社やマーケティング会社との連携をサポートいただいています。

※ビーツは2023年から「nugu」を運営する韓国メディコトス社と戦略的業務提携絵お結んでいます

## 株式会社CiEI 一木美里氏



d'Alba  
piedmont

2025年12月に実施された、d'Alba Japanによる表参道でのポップアップでは、一木美里氏がPRディレクターを務めました。



日米韓でクリエイター、ブランドPRディレクターとして活動する一木氏。海外ファッションブランドやビューティブランドのPRディレクターを務める経験からマーケティング企業との連携をサポートいただいています。

4～6ヶ月前

## 企画・物件選定

戦略立案、ターゲット選定、  
物件スケジュール・価格確認  
仮押さえ



3～4ヶ月前

## 設計・発注

現地調査・空間デザイン  
パース作成・図面作成  
詳細見積確定



1～2ヶ月前

## 準備・告知

広告出稿  
SNS展開  
スタッフ手配



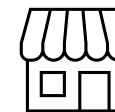
1～3日前

## 施工

POPOP空間施工



OPEN



※スケジュールはイメージです  
※展開時期・場所により必要なリードタイムは異なります

ご要望に合わせて最適な物件の選定～当日の運営まで  
確かな品質とスピード感で伴走します

# もし韓国でPOPUPを出店するなら、どんなことを実現したいですか？

## 現状のイメージに近いものにチェックを入れてみてください。

check!



### 韓国POPUP はじめの一步！「やりたいこと」整理チェックリスト

出店の目的・期待する効果は？

- 自社のブランドが韓国市場で受け入れられるか、まずはテストマーケティングしてみたい
- 現地の若年層(MZ世代)に向けて、SNSでの認知拡大や話題喚起を狙いたい
- 日韓で影響力のあるインフルエンサーやメディアを巻き込んで、効果的なPRを実施したい

どのような場所での展開をイメージしていますか？

- 最先端のトレンド発信地「聖水(ソンス)」の路面店で、ブランドの世界観を強く打ち出したい
- カフェやギャラリーを併設した小規模スペースで、体験型のコンテンツを提供したい
- 「ザ・現代ソウル」などの大型商業施設で、圧倒的な集客力を活かした展開をしたい

店舗ではどのような体験・仕掛けを提供したいですか？

- SNSで思わずシェアしたくなるような、フォトジェニックで目を惹く空間をつくりたい
- 現地のトレンドを取り入れたオリジナルノベルティを制作・配布して、来店を促進したい
- 韓国の現地ブランドやクリエイターとコラボレーションした限定企画を実現したい

出店に向けて、どのような点に課題や不安を感じますか？

- 現地の言語や、複雑な物件契約・各種許可取得などの手続きに不安がある
- 日韓のルールの違いに対応し、日本基準のクオリティで施工や運営ができるか心配
- 煩雑な手配は専門家に任せ、自社は企画やブランド戦略にリソースを集中させたい

1つでもチェックがついたご担当者様へ

「来年あたりに検討したい」「情報収集から始めたい」という段階でも、まずは株式会社ビーツにご相談ください

韓国POPUP出店を無料で相談する



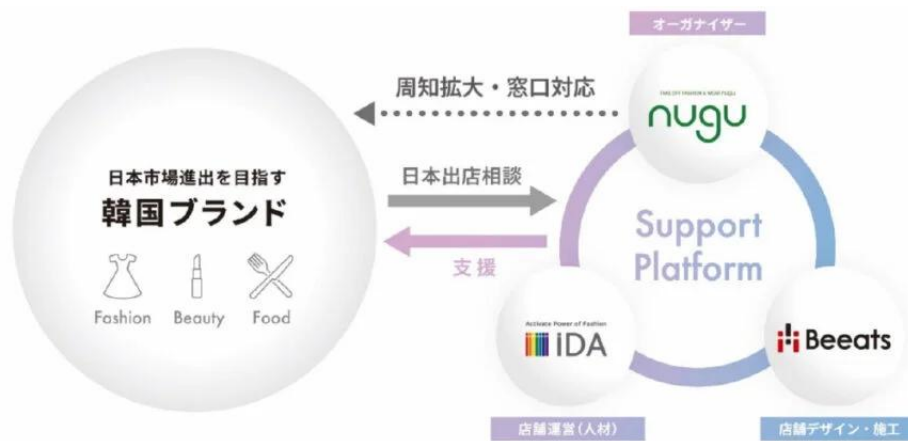
# 株式会社ビーツ：日韓リテールの架け橋としての歩み

～NUGU、現代百貨店(ザ・現代ソウル)における支援実績～

# 韓国ブランドの日本進出を支援

ビーツはこれまで、日本市場への進出を目指す多くの韓国ブランド(アパレル、コスメ、雑貨、エンタメ等)に対し、「nugu」を運営するMediquitousとともに支援プラットフォームを構築し、POPUP出店のサポートを提供してきました。

韓国企業の文化やスピード感を理解し、日本の商習慣とのギャップを埋める役割を果たし、多くの成功を収めています。



- nugu THE HYUNDAI emis SATUR Ameli the Barnnet Carlyn  
 NOICE ADSB ANDERSSON BELL CITYBREEZE fennec ORR rôlarola  
 MSCHF® Matin Kim SMITH & LEATHER INSILENCE SYSTEM



ルミネエスト フラッグシップ店舗



ルクア大阪 ルクア店



パルコ歴代ポップアップストア売上1位を記録した  
THE HYUNDAI x PARCO Limited Store with NUGUプロジェクト  
全出展ブランドのポップアップストア施工をビーツが担当



한국 현대백화점 '더현대' 일본 팝업 스토어... 1개월 만에 매출 1억5000만엔 돌파  
2024년 6월 14일 오전 9시 발신지 : 한국 [ 한국.국한. ] KOREAWAVE



현대백화점 더.현대글로벌(C)KOREA WAVE

[06월14일 KOREA WAVE] 한국 현대백화점은 지난 12월 지난달 10일부터 도쿄 시부야 PARCO에서 개최 중인 더 현대(The Hyundai) 글로벌 팝업 스토어 매출이 1개월 만에 13억원을 돌파했다고 밝혔다. 이는 PARCO에서 개최한 역대 팝업 스토어에서 매출 1위 기록이라고 한다.

더 현대글로벌은 현대백화점이 운영하는 신개념 K-콘텐츠 수출 플랫폼이다. 이를 통해 일본 국내에서 현대백화점 인지도를 높이는 것은 물론 글로벌 시장에서 K-패션 브랜드의 성공 가능성도 입증한 것으로 평가되고 있다.

손님의 반응도 뜨겁다. 발매 당일인 지난달 10일에는 3층에 있는 팝업 스토어를 방문하기 위해 손님들이 지하 1층까지 이어졌다. 마틴 김(MATIN KIM) 매장이 오픈한 지난달 24일에는 3000명이 넘는 손님이 보였다.

더 현대글로벌은 K-콘텐츠 수출 플랫폼이다. 현대백화점이 통관을 포함한 수출과 관련된 여러 사항을 비롯해 해외 리테일과의 매장 운영에 관한 협상, 상품 담당, 브랜드 확보를 비롯해 해외 시장 진출의 초석을 준비할 수 있다는 장점이 있다.

東京に続き、大阪で開催された  
(心齋橋パルコ、大丸梅田店、大丸心齋橋店)  
全21ブランドのポップアップストア施工も担当

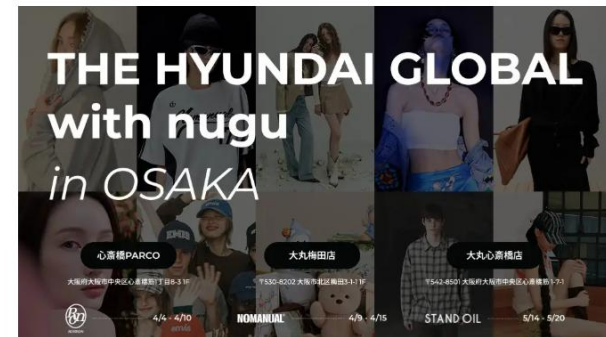
올해는 오사카에서 개최! 패션 EC 「nugu」 x 한국 백화점 「THE HYUNDAI」 한국 브랜드 팝업 스토어 제3탄 개최 결정!

2025년 4월 4일(금)~6월 24일(화)의 기간중, 오사카 “신사이바시 PARCO”, “우메다 다이마루”, “신사이바시 다이마루”에서 개최!

nugu Japan 주식회사 2025년 3월 27일 17시 0분



패션 EC 'nugu'는 '현대 백화점'과 연계해 한국의 트렌디한 패션·소품·굿즈 브랜드가 모이는 'THE HYUNDAI GLOBAL with nugu in OSAKA'를 개최합니다. 이번은 오사카를 중심으로 신사이바시 PARCO, 우메다 다이마루(분관-E/S), 신사이바시 다이마루의 3개소에서 1주일마다의 릴레이 형식으로 2025년 4월 4일(금)~6월 24일(화)까지의 약 3개월간에 걸쳐 전개될 예정입니다.





## 「EMIS」ポップアップストア

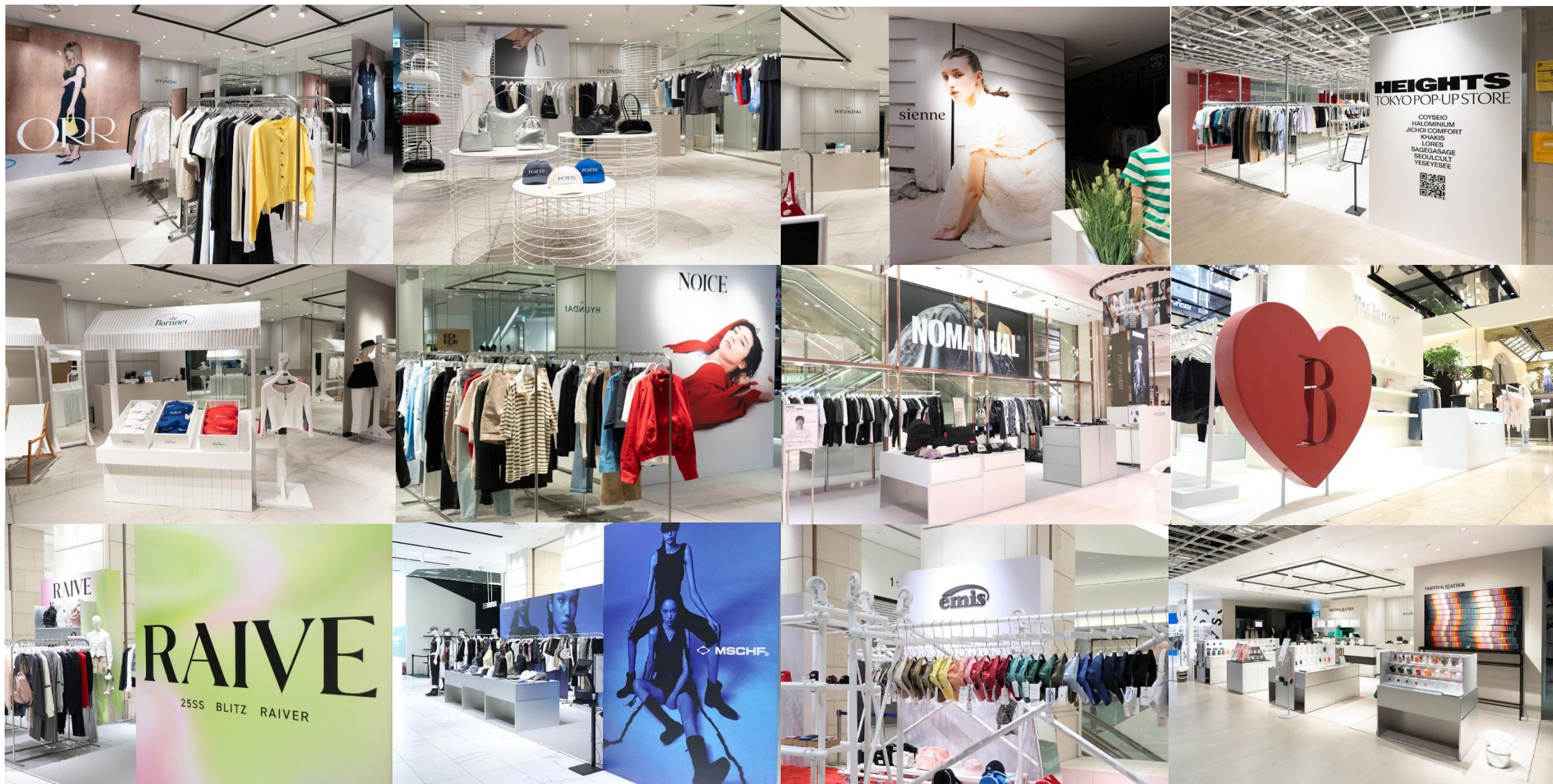
MZ世代に人気の韓国ファッションブランド「EMIS」  
THE HYUNDAI x PARCO Limited Store with NUGU  
プロジェクトの出展ブランドの1つとして展開された  
POPUPSTOREを施工しました。



ファッション・コスメ・雑貨・KPOPなど計**38**の韓国ブランドのPOPUP出店をサポートしています



ファッション・コスメ・雑貨・KPOPなど計**38**の韓国ブランドのPOPUP出店をサポートしています





株式会社ビーツは、スペースデザインと  
店舗デジタルソリューションを最適化する  
マーケティング企業です



詳しくはこちらから ▶

商号  
株式会社ビーツ  
(BEEATS CO.,LTD.)

資本金  
1,000万円

プライバシーマーク取得



設立  
昭和52年(1977年)4月

年間売上高  
127.8億円(2026年3月期)

ISO14001認証取得

役員  
代表取締役社長 柏木又浩

従業員数  
135名(2026年4月1日現在)



[大阪本社]  
〒541-0041  
大阪府大阪市中央区北浜2丁目2-22  
北浜中央ビル8F  
TEL : 06-6351-8835

[東京本部]  
〒105-0003  
東京都港区西新橋1-7-14  
京阪神虎ノ門ビル  
TEL:03-3519-6055

[名古屋事務所]  
〒453-0014  
愛知県名古屋市中村区則武2丁目14-11  
名駅富士ビル(ビズコンフォート内)

ご覧いただきありがとうございました。

もっと事例を知りたい・企画を相談したい  
企業様はこちらへお問い合わせください



株式会社ビーツ 韓国ポップアップストア担当 宛

メールアドレス:[global@beeats.co.jp](mailto:global@beeats.co.jp)

電話番号(代表):03-3519-6055

# Co-CREATE BRAND EXPERIENCE



<https://www.beeats.co.jp/kr/>